

2^{ème} Randonnée dans Paris

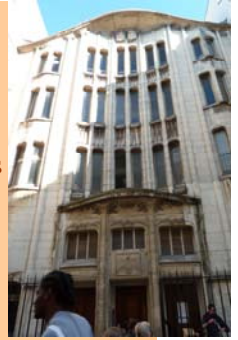
Quelques aménagements urbains
à Paris, en remontant le temps

de **Paul DELOUVRIER**
à **Philippe AUGUSTE**

par **Alain Le Jan**



Parc des Buttes Chaumont



Synagogue de la rue Pavée



Nous étions 24 ce dimanche 30 septembre au départ de cette deuxième randonnée dominicale dans Paris, sous un soleil présent d'un bout à l'autre. Le thème proposé par **Chantal** et **Lionel Robaux** a tenu ses promesses : « *Quelques aménagements urbains à Paris, en remontant le temps de Paul Delouvrier à Philippe-Auguste* ». Chacun de nous connaissait quelques points du parcours dans ces arrondissements du nord-est de Paris : parc de la Villette, canal de l'Ourcq, parc des Buttes-Chaumont, canal Saint-Martin, Marais...



Vue de la Butte Bergère

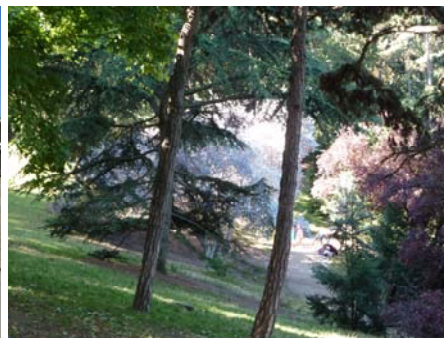


Mais nous ne les avons pas vus sous cet œil et n'imaginions pas les découvertes qui allaient s'enchaîner au long des 10,5 km de notre cheminement. En particulier des îlots et des buttes lotis au fil du temps, tantôt pour loger des ouvriers, tantôt pour loger des bourgeois ou des nobles, tantôt pour implanter de grands équipements publics. Les explications passionnées de **Lionel** ont encore été enrichies par **Chantal Rey**, habitante du quartier.

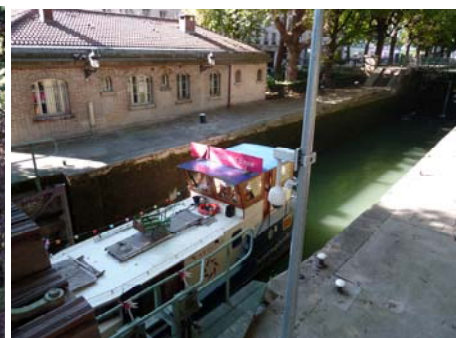
L'itinéraire de cette balade -à recommander- est à la disposition de tous sur le site internet de l'Amicale rubrique Activités – Visites thématiques.



Halle de la Villette



Parc des Buttes Chaumont



Canal Saint Martin

Ajoutons qu'il a été cocasse de tomber par hasard nez-à-nez avec deux de nos collègues ingénieurs généraux : d'abord **Pascal Vinet** (actuel DG de l'ONF) puis **Geneviève Jourdi** (actuellement en poste à la DGER), ainsi qu'avec **François de la Gueronnière** (ancien directeur des affaires financières au Ministère de l'agriculture). Eh oui, Paris est un grand village !



Canal de l'Ourcq

Merci et bravo aux organisateurs ! (une participation financière volontaire des participants sera utilisée par **Lionel** pour soutenir des actions au Burkina-Faso).



Façade rénovée de l'église St Paul-St Louis du Marais (1640 - statue de Germain Pilon et tableau de jeunesse d'Eugène Delacroix)

Participaient à la randonnée : **Michel Bertin, Jean-Louis Besème** et **Brigitte, Jean-Claude Guérin** et **Françoise, Jean Jaujay** et **Odile, Alain Le Jan** et **Elisabeth, Hélène** et **Constant Lecoœur, Laurent Pavard** et sa fille **Mathilde, Laurence Pochat, Chantal Rey, Lionel Robaux** et **Chantal** avec leurs amis **Martine** et **Philippe, Claude Truchot** et **Françoise, Daniel Viard** et **Claudine** avec **Bernadette**.

* * *

**Programme des prochaines randonnées,
toujours le dimanche**

Départ 11h00 précises, avec en principe deux heures de marche pour se mettre en appétit.

13h00 Pique-nique tiré du sac (chacun apporte son propre casse-croûte et peut ajouter une gâterie à partager avec les copains, bonne bouteille, etc...).

14h00 On reprend deux heures de marche digestive.

16h00 Fin de la randonnée.

